

Installation Instructions: Automatic Belt Tensioner

Dodge Neon 2000-2005

For newly released Tech Tips regarding this product please access www.tendeco.com.

Vous trouverez les conseils techniques les plus récents sur cet appareil à l'adresse www.tendeco.com.



WARNING:

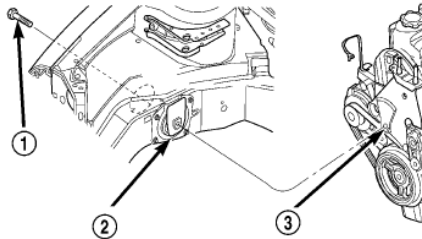
DO NOT DISASSEMBLE TENSIONER! Always allow engine to cool down prior to performing any repair work.

For Safety, always disconnect negative battery terminal and wear appropriate safety equipment before performing any work under the hood. When disconnecting negative battery terminal do not allow wrench to contact positive terminal.



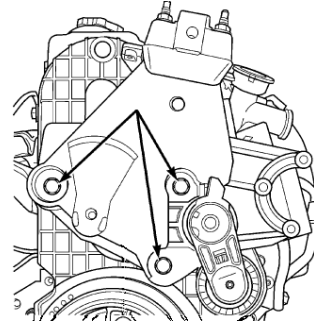
Be sure to check out the Time Saving "Tech Tips" section!

Figure 1



1 - THROUGH BOLT
2 - RIGHT ENGINE MOUNT
3 - ENGINE MOUNT BRACKET

Figure 2



Recommendations:

1. Always install tensioner bracket and belt as per vehicle manufacturer's guidelines.
2. Install battery saver, disconnect negative battery terminal and remove fastener securing ground strap to tensioner engine mount bracket.
3. Take note of the under hood belt routing diagram. If missing, draw a simple sketch on a piece of paper.
4. Remove upper torque strut.
5. Release the tension using a [serpentine belt tensioner release tool](#) to rotate the tensioner arm in away from the belt. **Note: Be careful that the tool is properly positioned on tensioner to allow tool clearance when tensioner reaches load (end) stop. Otherwise, your hand may be pinched or the tool may be trapped. Never cut or pry belt off while under tension.**
6. Remove serpentine belt and inspect condition. Always install a new belt if the old belt is worn or cracked.
7. Raise vehicle on a hoist and remove accessory drive belt splash shield to gain access to tensioner assembly.
8. Remove lower torque strut and then lower vehicle.
9. Position a jack under engine. Raise jack enough to support engine weight.
10. Remove right side engine mount bolt via bolt access hole. (figure 1) Note removal of plastic plug may be necessary.
11. Lower engine enough with jack to remove bottom tensioner bracket bolt. (figure 2)
12. Raise engine with jack to allow engine-to-body clearance. Remove fasteners securing power steering pump to engine mount bracket. Do not disconnect lines from pump.
13. Remove remaining 2 tensioner bracket bolts and then remove tensioner bracket from engine compartment.
14. Before installing the new tensioner, ensure that all mounting surfaces are clean and free of debris.
15. Fit the new tensioner bracket onto the engine. Install and hand tighten both upper tensioner bracket bolts
16. Lower engine, install lower tensioner bracket bolt and tighten to 61Nm or 45 ftlbs.
17. Raise engine and tighten upper tensioner bracket bolts to 61Nm or 45 ftlbs.
18. Reinstall power steering pump and bolts, lower torque strut and splash shield.
19. Lower engine enough to line up and install the right side engine mount bolt via the bolt access hole. (figure 1) Tighten bolt to 118 Nm or 87 ftlbs.
20. Reinstall upper torque strut.
21. Install serpentine belt. **Note: Check for proper belt routing. Check and ensure that all belt ribs are properly seated in the pulley grooves.**
22. Reconnect the battery and ground strap. Check that the belt travel area is clear and then start and run engine for 5-10 seconds.
23. Stop engine and check that **all of the belt ribs are in the pulley grooves.**
24. Perform torque strut adjustment procedure as per manufacturer's service manual.

Time saving "Tech Tips":

- If the serpentine belts look worn at all or cracked, now is a good time to replace them.
- It is necessary to follow the instructions for lifting engine up and down in order to gain access to the tensioner bracket bolts.
- Always use the appropriate lift lug on the tensioner.
- The use of a vehicle hoist is very helpful during the installation but you can also use a jack and axle stands. You can not do this job without a jacking device of some kind.
- Use the proper tool to rotate the tensioner. We recommend the Lisle® # 57900 or the Snap-on® # YA9350, however a socket connected to an extension or breaker bar will work.

SAFETY REMINDER:

REMOVE ALL TOOLS FROM THE ENGINE COMPARTMENT BEFORE RUNNING ENGINE.

REMEMBER: ALWAYS USE CAUTION WHEN DISCONNECTING THE NEGATIVE BATTERY TERMINAL TO ENSURE YOUR WRENCH DOES NOT CONTACT THE POSITIVE BATTERY TERMINAL.



Installation Instructions: Automatic Belt Tensioner

Dodge Neon 2000-2005

For newly released Tech Tips regarding this product please access www.tendeco.com.

Vous trouverez les conseils techniques les plus récents sur cet appareil à l'adresse www.tendeco.com.

Recommandations :

1. Installez toujours l'étrier et la courroie du tendeur selon les directives du fabricant du véhicule.
2. Installer l'économiseur de batterie, débrancher la borne de batterie négative et enlever l'attache de fixation de la tresse de masse sur l'étrier du tendeur monté au support de moteur.
3. Prenez note du schéma de cheminement de la courroie sous le capot. Si celui-ci est absent, référez-vous ou dessinez un tracé sommaire sur un morceau de papier.
4. Enlever la barre de tension supérieure.
5. Libérer la tension en utilisant un outil de desserrage de courroie multifonction pour pivoter le bras du tendeur en position éloignée de la courroie. **N.B.: Assurez-vous que l'outil est en position adéquate sur le tendeur pour permettre de dégager l'outil lorsque le tendeur aura entièrement libéré sa tension. Autrement, vous pourriez vous pincer la main ou l'outil pourrait être coincé. Ne jamais couper ni disjoindre la courroie lorsqu'elle est sous tension.**
6. Enlever la courroie multifonction et examiner sa condition. Installez toujours une courroie neuve si l'ancienne est usée ou fendillée.
7. Élever le véhicule sur un appareil de levage et enlever le pare-éclaboussures de la courroie d'entraînement accessoire pour avoir accès à l'ensemble de tendeur.
8. Enlever la barre de tension inférieure et abaisser le véhicule.
9. Placer un cric sous le moteur. Soulever le cric juste assez pour supporter le poids du moteur.
10. Enlever le boulon de montage du côté droit du moteur par le trou d'accès du boulon. (Figure 1) Noter qu'il pourrait être nécessaire d'enlever le bouchon en plastique.
11. Abaisser le moteur suffisamment avec le cric pour enlever le boulon d'étrier inférieur du tendeur. (figure 2)
12. Soulever le moteur avec le cric pour allouer un dégagement entre le moteur et la carrosserie. Enlever les attaches fixant la pompe de direction assistée à l'étrier du support de moteur. Ne pas débrancher les conduits de la pompe.
13. Enlever les 2 boulons restants de l'étrier du tendeur et enlever ensuite l'étrier du tendeur du compartiment moteur.
14. Avant d'installer le nouveau tendeur, assurez-vous que toutes les surfaces de montage sont propres et exemptes de débris.
15. Ajuster le nouvel étrier de tendeur au moteur. Installer et serrer à la main les deux boulons supérieurs de l'étrier du tendeur.
16. Abaisser le moteur, installer le boulon d'étrier du tendeur et serrer à 61 Nm ou 45 pi-lb.
17. Soulever le moteur et serrer les boulons supérieurs de l'étrier du tendeur à 61 Nm ou 45 pi-lb.
18. Réinstaller la pompe de direction assistée et ses boulons, la barre de tension inférieure et le pare-éclaboussures.
19. Abaisser le moteur suffisamment pour l'aligner et installer le boulon du côté droit du support de moteur par le trou d'accès du boulon. (Figure 1) Serrer le boulon à 118 Nm ou 87 pi-lb.
20. Réinstaller la barre de tension supérieure.
21. Installer la courroie multifonction. **N.B.: Vérifiez le cheminement de la courroie. Vérifiez et assurez-vous que les toutes nervures de la courroie sont correctement placées dans les gorges de poulies.**
22. Rebrancher la batterie et la tresse de masse. Vérifiez que l'aire de cheminement de la courroie est dégagée, démarrez ensuite le moteur durant 5-10 secondes.
23. Arrêtez le moteur et vérifiez si toutes les nervures de la courroie sont dans les gorges de poulies.
24. Effectuer la procédure d'ajustement de la barre de tension selon le manuel d'entretien du fabricant.

Conseils techniques pour économiser du temps

- Si les courroies multifonction semblent le moins usées ou fendillées, c'est maintenant le bon moment de les remplacer.
- Il est nécessaire de suivre les directives pour lever et abaisser le moteur afin d'avoir accès aux boulons de l'étrier de tendeur.
- Toujours utiliser la patte de levage appropriée sur le tendeur.
- L'emploi d'un pont élévateur est très utile durant l'installation mais vous pouvez également utiliser un cric et des chandelles. Vous ne pouvez effectuer ce travail sans avoir un appareil de levage quelconque.
- Utilisez l'outil approprié pour faire pivoter le tendeur. Nous recommandons le Lisle® n° 57900 ou le Snap-on® n° YA9350, toutefois, une douille fixée à une rallonge ou à une poignée articulée fera le travail.

Recomendaciones:

1. Siempre instale el tensor y las correas según las directivas del fabricante del vehículo.
2. Instale el ahorrador de batería, desconecte la terminal negativa de la batería y saque el sujetador que asegura la correa de descarga a tierra al soporte de montaje del motor de tensor.
3. Tome nota del diagrama de ruta de la correa que está bajo el capó. Si el diagrama no está, o dibuje un esquema simple en un trozo de papel.
4. Saque el montante de torsión superior.
5. Suelte la tensión usando una herramienta de liberación del tensor de correa de serpentina para girar el brazo del tensor alejándolo de la correa.

Nota: Tenga cuidado de que la herramienta esté colocada correctamente en el perno de la polea del tensor para permitir que haya espacio cuando el tensor alcance el tope (final) de carga. De otro modo, se puede apretar la mano o la herramienta puede quedar atrapada. Nunca corte o haga palanca en la correa mientras esté bajo tensión.

6. Saque la correa de serpentina de transmisión accesoria principal e inspeccione su condición. Siempre instale una correa nueva si la correa vieja está gastada o quebrada.
7. Eleve el vehículo con un montacargas y saque el guardabarros de la correa de dirección accesoria para ganar acceso al ensamblaje del tensor.
8. Saque el montante de torsión inferior y luego baje el vehículo.
9. Coloque una gata debajo del motor. Eleve la gata lo suficiente para sostener el peso del motor.
10. Saque el perno de montaje del motor del lado derecho a través del agujero de acceso del perno. (figura 1) Nota: Es posible que sea necesario sacar el tapón de plástico.
11. Baje el motor lo suficiente con una gata para sacar el perno de soporte del tensor inferior. (figura 2)
12. Eleve el motor con una gata para permitir que haya espacio entre el motor y el cuerpo. Saque los sujetadores que aseguran la bomba de dirección de hidráulica al soporte de montaje del motor. No desconecte los cables de la bomba.
13. Saque los 2 pernos de soporte restantes y luego saque el soporte del tensor del compartimento del motor.
14. Antes de instalar el nuevo tensor, asegúrese de que todas las superficies de montaje estén limpias y sin residuos.
15. Encaje el soporte del nuevo tensor en el motor. Instale y ajuste con la mano ambos pernos de soporte superiores del tensor.
16. Baje el motor, instale el perno de soporte inferior del tensor y ajuste a 61Nm o 45 ftlbs.
17. Eleve el motor y ajuste los pernos superiores de soporte del motor a 61Nm o 45 ftlbs.
18. Reinstale la bomba de la dirección hidráulica, el montante de torsión inferior y el guardabarros.
19. Baje el motor lo suficiente para alinearlo e instale el perno de montaje del lado derecho a través del agujero del acceso de perno. (figura 1) Ajuste el perno a 118 Nm o 87 ftlbs.
20. Reinstale el montante de torsión superior.
21. Instale la correa de serpentina. **Nota: Revise que la ruta de la correa sea la correcta. Revise para asegurarse de que los dientes de la correa estén encajados adecuadamente en las ranuras de la polea.**
22. Reconecte la batería y correa de tierra. Verifique que el área de trayectoria de la correa esté libre y luego encienda y haga funcionar el motor por 5 a 10 segundos.
23. Detenga el motor y revise que todos los dientes de la correa estén en las ranuras de las poleas.
24. Realice el procedimiento de ajuste del montante de torsión según el manual de servicio del fabricante.

"Sugerencias Técnicas que le ahorrarán tiempo:

- Si la correa de serpentina se ve gastada o quebrada, ahora es un buen momento para cambiarla.
- Es necesario seguir las instrucciones para levantar o bajar el motor para ganar acceso a los pernos de soporte del tensor.
- Siempre use salientes de elevación apropiadas en el tensor.
- El uso de un montacargas de vehículos es muy útil durante la instalación pero también puede usar soportes de gata y eje. Usted no puede realizar este trabajo sin un dispositivo de elevación de algún tipo.
- Use la herramienta adecuada para rotar el tensor. Le recomendamos la Lisle® # 57900 o la Snap-on® # YA9350, sin embargo un soporte conectado a una extensión o una llave de cubo también sirven.

